

# DİL BECERİLERİNİN GELİŞTİRİLMESİNİN AKTİF ÖĞRENME SÜRECİNE KATKISI

Ayşen Cem Değer – Özden Fidan

DEÜ Fen-Edebiyat Fakültesi  
Dilbilim Bölümü

aysen.deger@deu.edu.tr – ozden.fidan@deu.edu.tr

1. Aktif Eğitim Kurultayı  
29-30 Mayıs 2004  
İZMİR

# DİLBİLİM BÖLÜMÜ OLARAK ÜNİVERSİTE MEZUNU BİREYDEN BEKLEDİĞİMİZ BİLİŞSEL BECERİLER

---

- ❑ belli bir konuya ilişkin çeşitli varsayımlar üretebilmeli,
- ❑ bilgiyi özetleyebilmeli,
- ❑ nesnelere, olaylar, olgular arasında karşılaştırma yapabilmeli,
- ❑ yeni düşünceler üretebilmeli,
- ❑ farklı bakış açılarını görebilmeli,
- ❑ kışkırtıcı sorular sorabilmeli,
- ❑ kendi inançlarını sorgulayabilmeli,
- ❑ karşıt fikirleri değerlendirirken safsataları belirleyebilmeli,
- ❑ entelektüel tartışmalarda yer alabilmelidir.

---

**DİLBİLİM BÖLÜMÜ OLARAK KENDİ ÖĞRENCİLERİMİZ İÇİN HAZIRLADIĞIMIZ BU DERS İÇERİĞİYLE GELİŞTİRİLMESİ HEDEFLENEN BİLİŞSEL BECERİLERİN ASLINDA TÜM ÜNİVERSİTE MEZUNLARINDAN BEKLENEN BİR *ZİHİNSEL ALIŞKANLIK* OLMASI GEREKTİĞİNİ DÜŞÜNÜYORUZ.**

**BU DÜŞÜNCEMİZİ BURADA SİZLERLE PAYLAŞMAKTAKİ TEMEL AMACIMIZ DA KENDİ BÖLÜMÜMÜZDEKİ ÖĞRENCİLERDE FARKLILIK YARATTIĞINI GÖZLEMLEDİĞİMİZ BU UYGULAMANIN TÜM ÜNİVERSİTE GENELİNDE YAYGINLAŞTIRILMASININ YARALI OLACAĞINA OLAN İNANCIMIZDIR.**

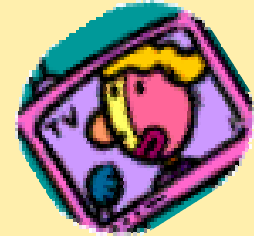
**Bu bir reklamdır.....Bu bir reklamdır.....Bu bir reklamdır.....**



BİLİŞSEL BECERİLERİN  
İZLENEBİLİRLİĞİ:

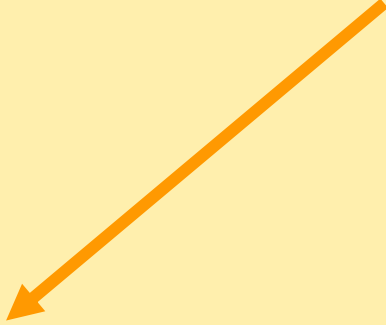


DİLSEL BECERİLER



# DİL BİLİM BÖLÜMÜ 1. SINIF MESLEKSEL BECERİLER DERSİ

---



**PDÖ YE KATKI**



**DİL BECERİLERİ  
ARACILIĞIYLA  
ELEŞTİREL  
DÜŞÜNME  
BECERİSİNİ  
GELİŞTİRME**

# PDÖ'YE KATKI

## DİL BECERİLERİ

## PDÖ

### OKU

-Tarama  
-Göz gezdirme



Kaynaklara ulaş

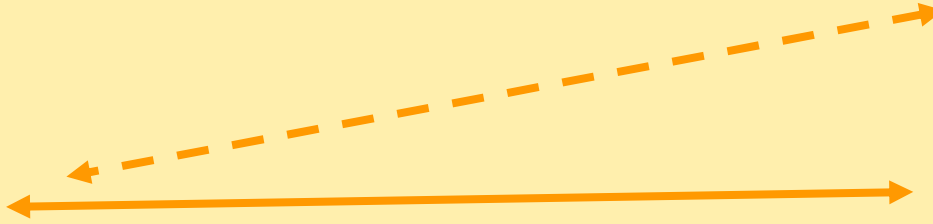
-Metni çözümleme



Bilgiyi edin

### DİNLE

-Not al



Sunum / tartışma

### YAZ

-Özetle  
-Notları derle



Bilgiyi içselleştir

### KONUŞ

Uygun konuşma  
stratejilerini kullan



Bilgiyi paylaş

# ELEŐTİREL DÜŐÜNME BECERİSİNİ GELİŐTİRME

---

Eleőtirel düőtünme, herhangi bir düőtünceyi savunan konuşucunun ya da yazarın, savını hangi dayanaklarla, nasıl desteklediğini çötümleyebilme, bu dayanakları karőtıt görüşlerle ilişkilendirerek dayanakların geçerliliğini, inanılrlılığını deęerlendirebilme becerisidir.

# ELEŐTİREL DÜŐÜNME

## ELEŐTİREL OKUMA

Geçerli / Güvenilir  
Dayanak ya da Kanıt

Safsata

- Güncel mi ?
- Yeterli mi? **HAYIR** →
- Bağıntılı mı? **HAYIR** →
- Örnekler temsil edici mi? **HAYIR** →
- Bilgi örtükleştirilmiş  
ya da  
bulanıklaştırılmış mı? **HAYIR** →

“İlk anda geçerli ve ikna edici gibi görünen ancak eleştirel olarak değerlendirildiğinde çoğu kez *ön yargı, batıl inançlar, eksik bilgi, duygusallık ve duygu sömürüsüne* dayanan yanlış çıkarsamalar.”

---

## POLİTİKACI:

Irak'a asker gönderilmemelidir. Irak'a asker göndermek isteyenler, gaflet ve delalet içindedir. Bu insanlar, soysuzdur, namerttir. Yüreği iman dolu, tertemiz yavruları, Müslüman kardeşlerini katlettirmek için yuvalarından koparıp ateşin içine atıyorlar.

---

**G. W. BUSH:** Iraklılara yapılan muamele tiksindiricidir. Demokrasilerde de hatalar yapılabilir. Zaten, Irak'a bakarsanız, ülke genelinde yaşam Saddam Hüseyin dönemine göre çok daha iyidir. Ayrıca bu hapishaneler birkaç ay içinde yıkılacak.

# ELEŖTİREL OKUMA

---



TARTIŖMA METNİ OLUŖTURMA

# KONU: Üniversitelerde Türban



**ÖĞRENCİ**

**EĞİTİCİ**

**SAVINI OLUŞTUR**

**DENETLE**

**GERİ BİLDİRİM VER**

**KAYNAKÇANI OLUŞTUR**

**DENETLE**

**GERİ BİLDİRİM VER**

**KAYNAKÇANDAN BİLGİ AYIKLA**

**DENETLE**

**GERİ BİLDİRİM VER**

**BİLGİLERİ DÜZENLE**

**DENETLE**

**GERİ BİLDİRİM VER**

**AÇIMLA**

**DOĞRUDAN AKTAR**

**DENETLE**

**GERİ BİLDİRİM VER**

**METNİ OLUŞTUR**

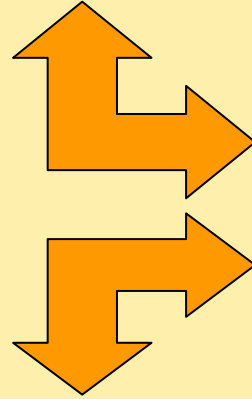
**METNİ DENETLET**



# KONUŐMA - DİNLEME

---

YAZDIĐIN METNİ  
KONUŐMA METNİNE  
DÖNÜŐTÜR



DİĐER  
KONUŐMA  
METİNLERİNİ  
DİNLE VE  
DEĐERLENDİR

KONUŐMA METNİNİ  
SUN

**ÖĞRENCİ**

**EĞİTİCİ**

**SON METNİ OLUŞTUR**

**DENETLE**

GERİ BİLDİRİM VER

**KONUŞMA METNİNE DÖNÜŞTÜR**

**DENETLE**

GERİ BİLDİRİM VER

**SUN**

**DENETLE**

GERİ BİLDİRİM VER

**DİĞER SUNUMLARI DENETLE**

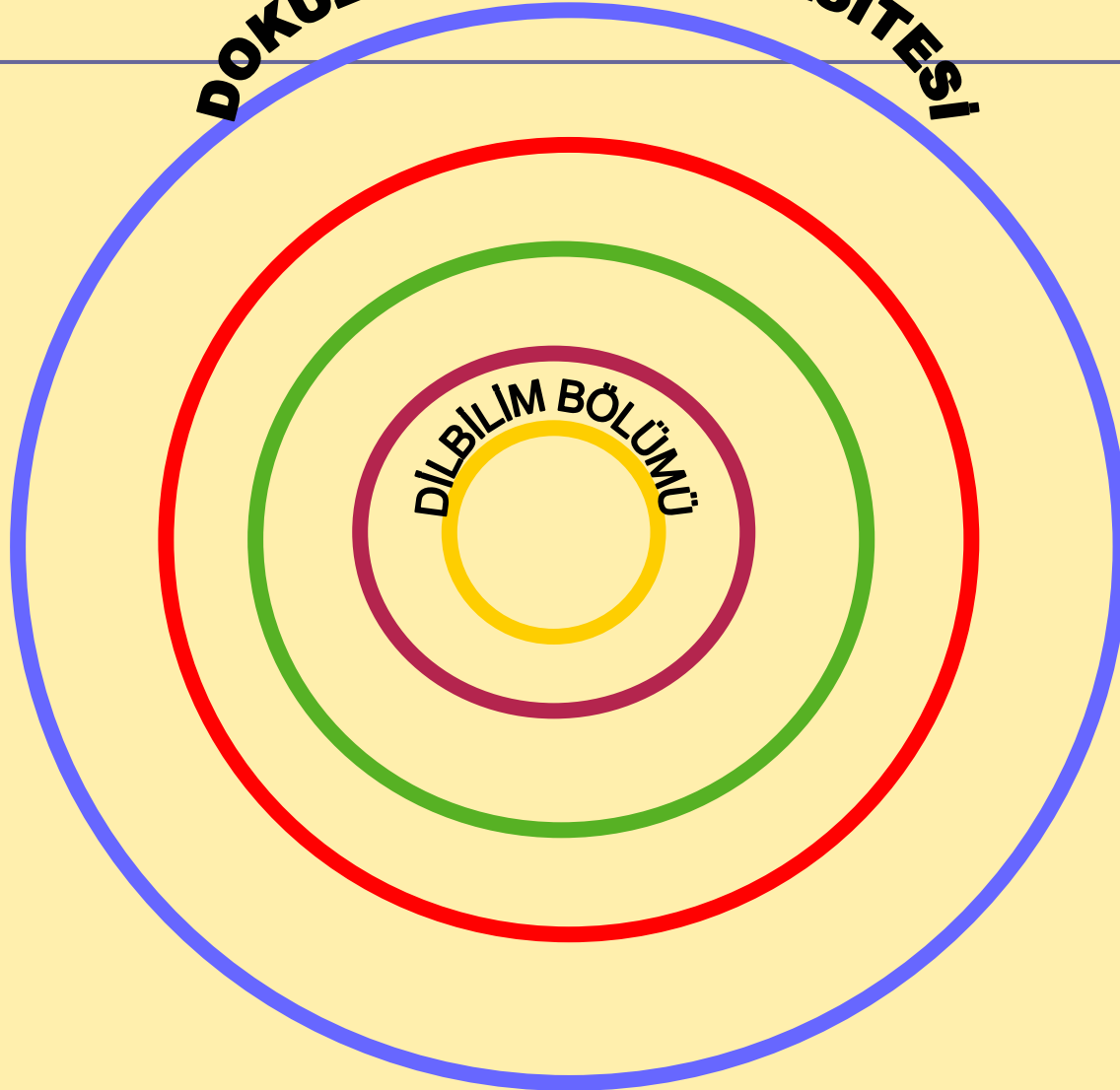
**GERİ BİLDİRİM VER**

**GERİ BİLDİRİM**



# DİLBİLİM BÖLÜMÜ MESLEKSEL BECERİLER DERSLERİNİN YAYGINLAŞTIRILMASI

**DOKUZ EYLÜL ÜNİVERSİTESİ**



**Bu bir reklamdır.....Bu bir reklamdır.....Bu bir reklamdır.....**



**TEŞEKKÜR EDERİZ**